

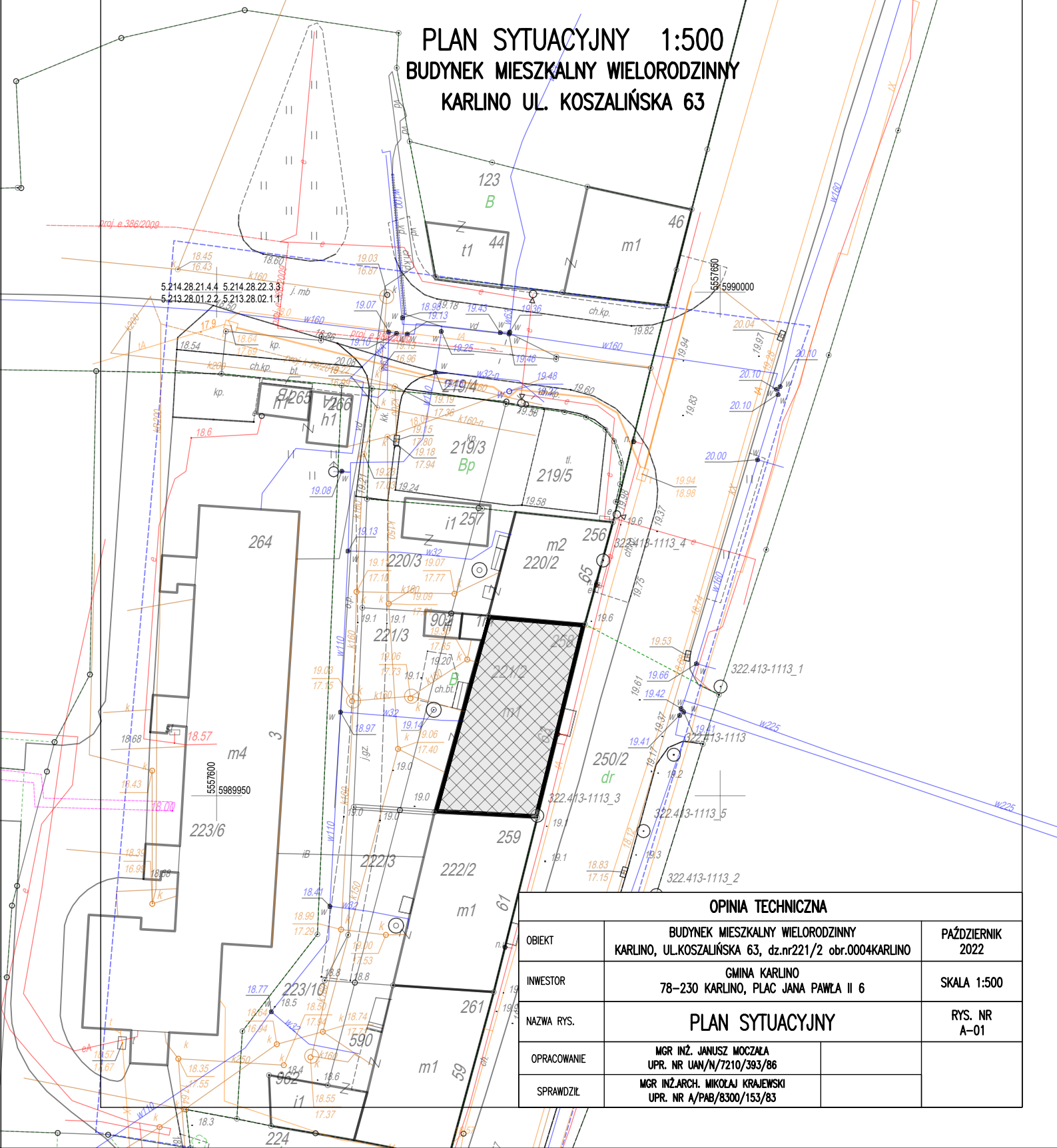
no istnienia obciążeń nieruchomości
pdu lub przejazdu.
erzenie również uzbrojenia,
branżowych i nie zostało odnalezione
ezyjnej.

dezyjnego:
TOGRAFICZNE Kierownik Prac - Geodeta uprawniony:
Piotr Adamecki, nr upr. 15500 (1.2)

21256857

Poświadczam, że niniejszy dokument został opracowany w wyniku prac geodezyjnych i kartograficznych, których rezultaty zawiera operat techniczny pozytywnie zweryfikowany. Jednocześnie informuję, że jestem świadomy odpowiedzialności karnej za złożenie fałszywego oświadczenia.	
Identyfikator zgłoszenia prac geodezyjnych	GK.6640.801.2022
Organ służby geodezyjnej, który otrzymał zgłoszenie	Starosta Białogardzki
Wykonawca prac geodezyjnych	Usługi Geodezyjno-Kartograficzne Łukasz Landowski 76-012 Żydowo 88"B"
Nr oraz data sporządzenia dokumentu zawierającego wynik pozytywnej weryfikacji	Protokół Weryfikacji Nr GK.6640.801.2022_9461 z dnia 09-08-2022r.
Imię i nazwisko oraz nr uprawnień zawodowych kierownika prac	Geodeta Uprawniony inż. Piotr Adamecki upr. nr 15500

PLAN SYTUACYJNY 1:500
BUDYNEK MIESZKALNY WIELORODZINNY
KARLINO UL. KOSZAŁIŃSKA 63



OPINIA TECHNICZNA

OBIEKT	BUDYNEK MIESZKALNY WIELORODZINNY KARLINO, UL.KOSZAŁIŃSKA 63, dz.nr221/2 obr.0004KARLINO	PAŹDZIERNIK 2022
INWESTOR	GINA KARLINO 78-230 KARLINO, PLAC JANA PAWŁA II 6	SKALA 1:500
NAZWA RYS.	PLAN SYTUACYJNY	RYS. NR A-01
OPRACOWANIE	MGR INŻ. JANUSZ MOCZNA UPR. NR UAN/N/7210/393/86	
SPRAWDZIŁ	MGR INŻ.ARCH. MIKOŁAJ KRAJEWSKI UPR. NR A/PAB/8300/153/83	